



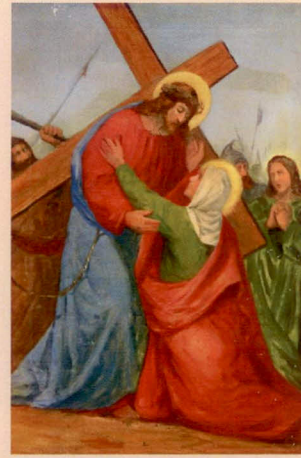
I.: Ježíš se dal odsoudit na smrt.



II.: Ježíš bere na sebe kříž.



III.: Ježíš poprvé padá pod tíhou kříže



IV.: Maria pohledem utěšuje svého syna.



V.: Šimon z Cyreny pomáhá Ježíši nést kříž.



VI.: Veronika podává Ježíši roušku.



VII.: Ježíš padá pod křížem podruhé.



VIII.: Ježíš napomíná plačící ženy.



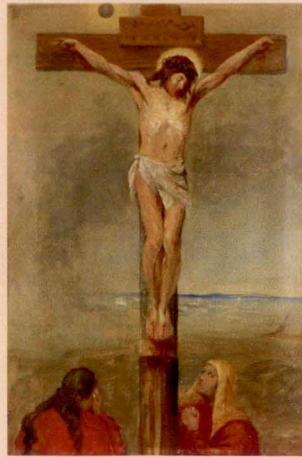
IX.: Ježíš padá pod křížem potřetí.



X.: Z těla Ježíše strhávají šat.



XI.: Ježíše přibíjejí na kříž.



XII.: Ježíš na kříži umírá.



XIII.: Ježíš spočívá na klíně své matky.



XIV.: Tělo Ježíše odpočívá v hrobě.

Uprkova křížová cesta je v jistém smyslu klasická křížová cesta, ale zároveň je originální způsobem autora vidění, které provokuje k přemýšlení. Pro mnohé tváře nacházel inspiraci ve svých současníkch. Jednotlivá zastavení vedou k meditaci a snad také k probuzení nové pozornosti k utrpení, s nímž se setkáváme v životě, ke snaze vidět ho nově, či jít ještě hlouběji a uvědomovat si, že v každodenním životě máme mnoho příležitostí potkat trpícího Krista, objevit jeho tvář třeba v lidech nemocných a trpících, nebo i v těch nepříjemných či dokonce zlých. Krista, který na sebe vzal hříchy světa, je opravdu možné objevit v převleku za naše současníky. Porozumění křížové cestě vede k novým postojům vůči lidem v našem okolí. Odhalení jeho tváře i v těch, které není snadné mít rád, umožní milovat Krista v nich, když není možné milovat je pro jejich chyby. Přeji všem návštěvníkům výstavy nejen umělecký zážitek, ale i duchovní užitek s praktickým dopadem na kulturu běžného života.

Jan Graubner
arcibiskup olomoucký
metropolita moravský

